

Einrichtung Softphone Funktionen (SIP) ProCall Enterprise mit reventix

Voraussetzung:

ProCall Enterprise Version 6.3

reventix vTK Easy

Mit der reventix vTK Easy wurden die Softphone Funktionen (SIP) von ProCall in der estos Testumgebung getestet. Die Tests wurden mit maximal zwei Lines pro SIP-Endgerät durchgeführt. Folgende Angaben wurden bei der Einrichtung der Telefonanlage für die Anmeldung/Registrierung der einzelnen SIP-Lines an den UCServer verwendet.

Hinweis: Für die Anbindung von SIP-Lines werden nur UDP-Verbindungen unterstützt.

1. Teilnehmer hinzufügen

Die für ProCall eingerichtete SIP-Line wird unter „Telefonanlage - Nebenstelle“ eingerichtet. Die Nebenstelle muss als „Telefonie/Video-Nebenstelle“ angelegt werden.

Nebenstelle buchen

- Startseite
- Meine Daten
- Vertrag & Konto
- Sicherheit
- Kurzmitteilung
- Web2Fax
- Konferenz
- Telefonbuch
- Telefonanlage
 - Nebenstellen
 - Telefon-Übersicht
 - Anrufverteilung
 - Spezial-Routing
 - Rufumleitung
 - Anrufbeantworter
 - Medienbibliothek
 - Ansagen
 - Wartemusik
 - Rufgruppen
 - Warteschleifen
 - Sprachmenü (IVR)
 - Zeitsteuerung
 - Call Through
 - Kurzwahlen

Allgemeines

Anschluss ? 001 , Reventix Test

Wählen Sie einen Nebentelltyp aus ? **Telefonie-/Video-Nebenstelle**

Rufnummer unter der Sie erreichbar sind ? +49.(0)

Absender-Name (intern) ? 9096

Quelle für Absende-Informationen ? Nebenstellen-Einstellung

Absende-Rufnummer (extern) ? +49.(0)

Absender-Name (extern) ? 9096

Absende-Info (extern) unterdrücken (CLIR) ?

Spezial-SIP-Header für Rufnummernübermittlung ? kein Spezial-SIP-Header

Codec-Limitierung ? **automatisch**

Nummer für diese Nebenstelle ? 15

Kostenstelle ? 0

Vermittlung via Tastentonwahl ? deaktiviert

Anrufbeantworter einrichten ?

Mobiltelefon einbinden (FMC) ?

Endgerät für ihre Fax-Nebenstelle Ich möchte keinen Analog Telefon Adap

Wichtig: Unter „Codec-Limitierung“ muss für ALLE Nebenstellen ausgewählt werden: automatisch.

Allgemeines

Bitte beachten Sie bei der Wahl der Nummer der Nebenstelle, dass diese K
Anrufbeantwortern und anderen Dingen überschneiden kann. Dies kann zu

Nebenstellentyp Telefonie-/Video-Nebenstelle

Quelle für Absende-Informationen Nebenstellen-Einstellung

Ihre interne Nummer 15

Absender-Name (intern) 9096

Absende-Rufnummer (extern) 0

Absender-Name (extern) 9096

Rufnummer unter der Sie erreichbar sind 0

Spezial-SIP-Header für Rufnummernübermittlung kein Spezial-SIP-Header

Kostenstelle 0

Codec-Limitierung automatisch

Anklopfen Aus

Telefon-IP oder Alias [automatisch ermittelt]

Zugangsdaten anzeigen

Vermittlung via Tastentonwahl deaktiviert

Adressbuch einbinden Details

Nach Erstellen der Nebenstelle können die benötigten Zugangsdaten angezeigt werden.

Für die Anbindung an den estos UCServer wird die **Server**-Adresse sowie für jede SIP-Line die **Nebenstellen-Nutzerkennung** und das **Nebenstellen-Passwort** benötigt.

Telefon-IP oder Alias [automatisch ermittelt]

Server pbx.sipbase.de

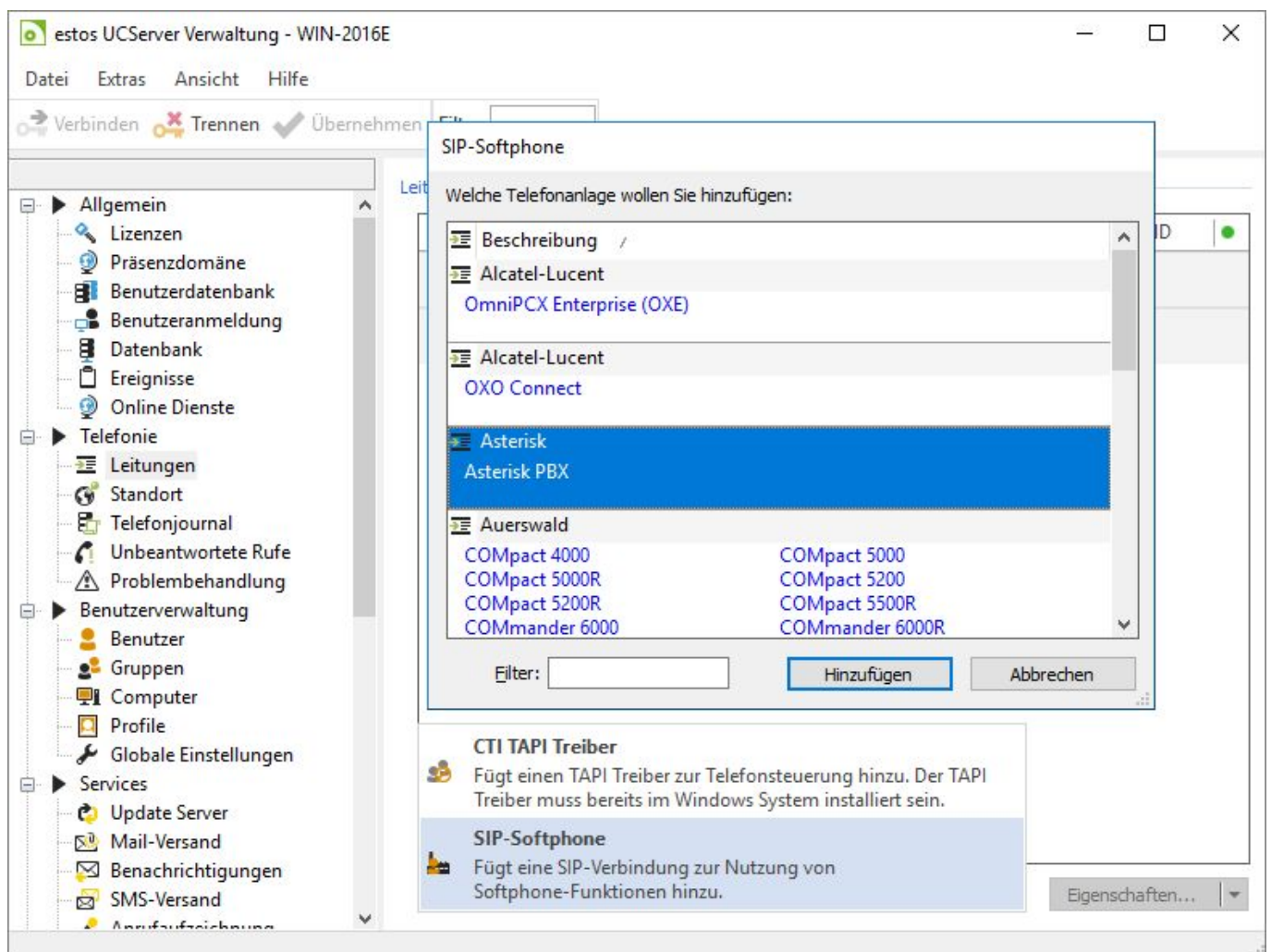
Nebenstellen-Nutzerkennung 15-

Nebenstellen-Passwort v

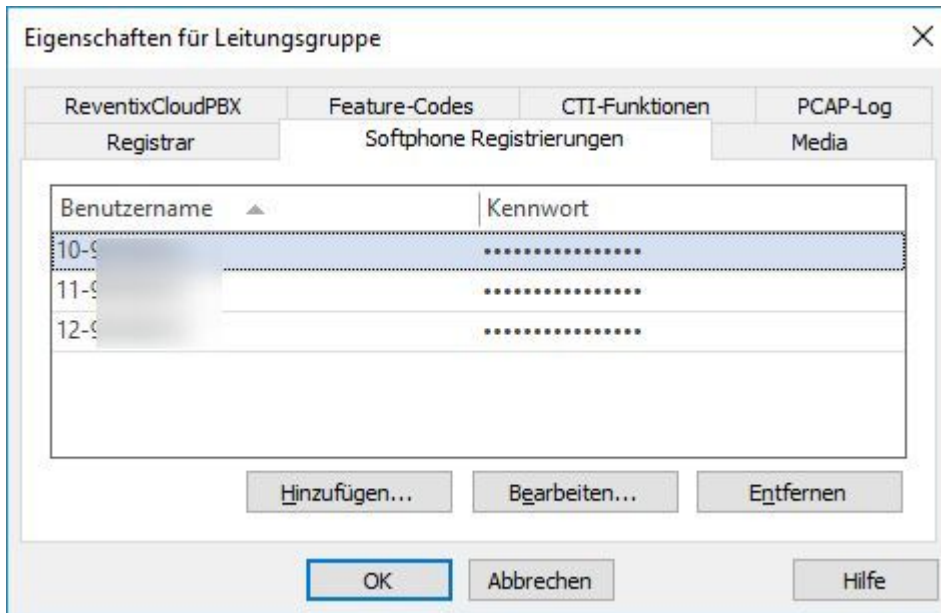
Vermittlung via Tastentonwahl deaktiviert

2. Konfiguration des UCServers

Die Verbindung zur Telefonanlage wird als „SIP-Softphone“ Verbindung mit dem Typ „Asterisk“ unter „Leitungen“ eingetragen.



Alle SIP-Leitungen müssen in dieser Verbindungseinstellung hinzugefügt werden.



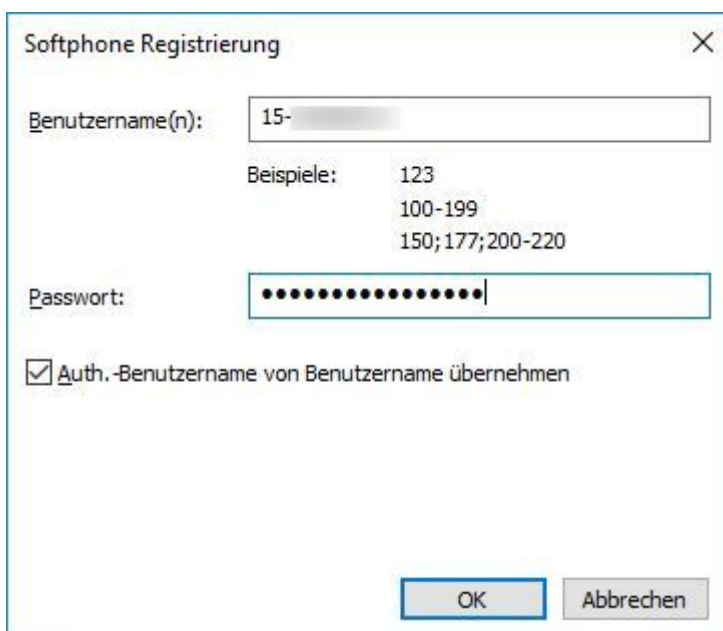
Für die Anbindung an die Cloud-PBX von reventix müssen angegeben werden:

als **Benutzername:**

die „Nebenstellen-Nutzerkennung“

als **Passwort:**

das „Nebenstellen-Passwort“



Nachdem alle SIP-Leitungen im UCServer eingetragen wurden, müssen die Rufnummern im vollkanonischen (+49..)-Format manuell bei jeder Line eingetragen werden.

Vorgehen:

Richten Sie im „Standort“ einen passenden Standort mit den Informationen zu Amtskennziffern, Vorwahl, Anlagenrufnummer und Durchwahlbereich ein.

Wechseln Sie zu „Telefonie - Leitungen“ und öffnen Sie die Eigenschaften der Leitungsgruppe.

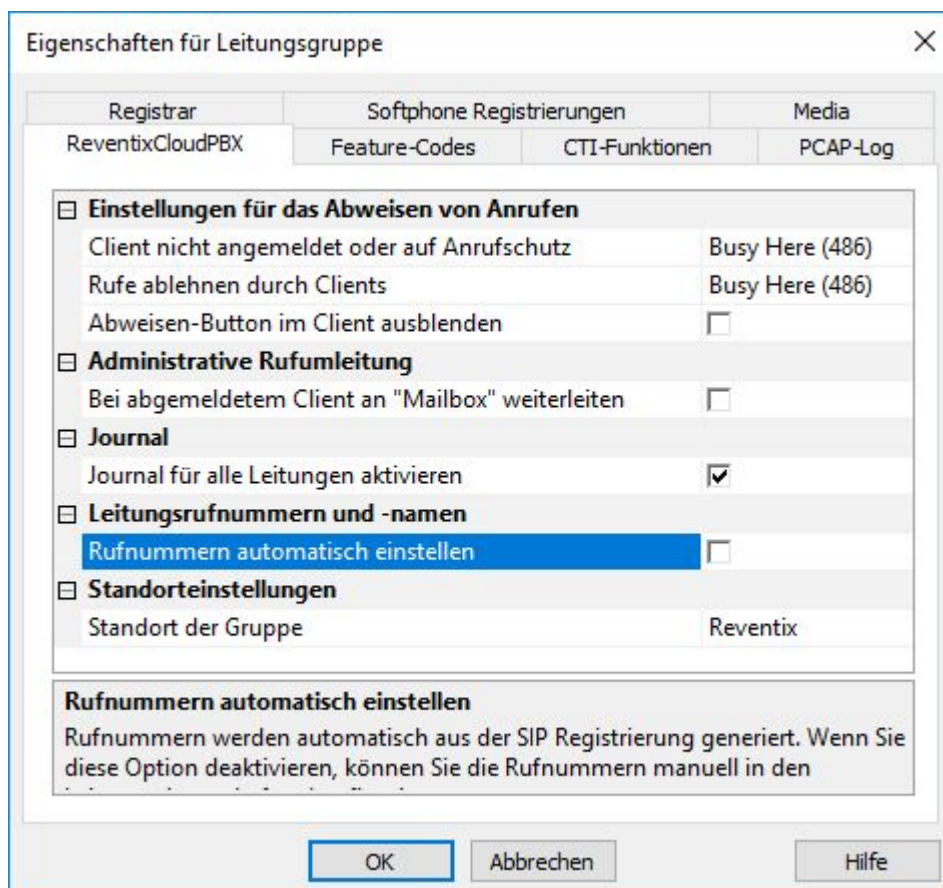


Gehen Sie auf den Tab „<Ihre Telefonanlage>“ und

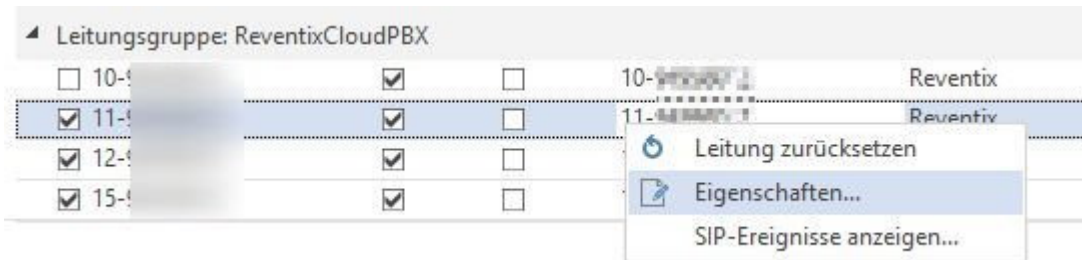
- deaktivieren Sie die Option: “Rufnummern automatisch einstellen“ und
- wählen Sie den zuvor angelegten Standort

aus.

Bestätigen sie mit OK und übernehmen Sie im UCServer Admin die Einstellung.

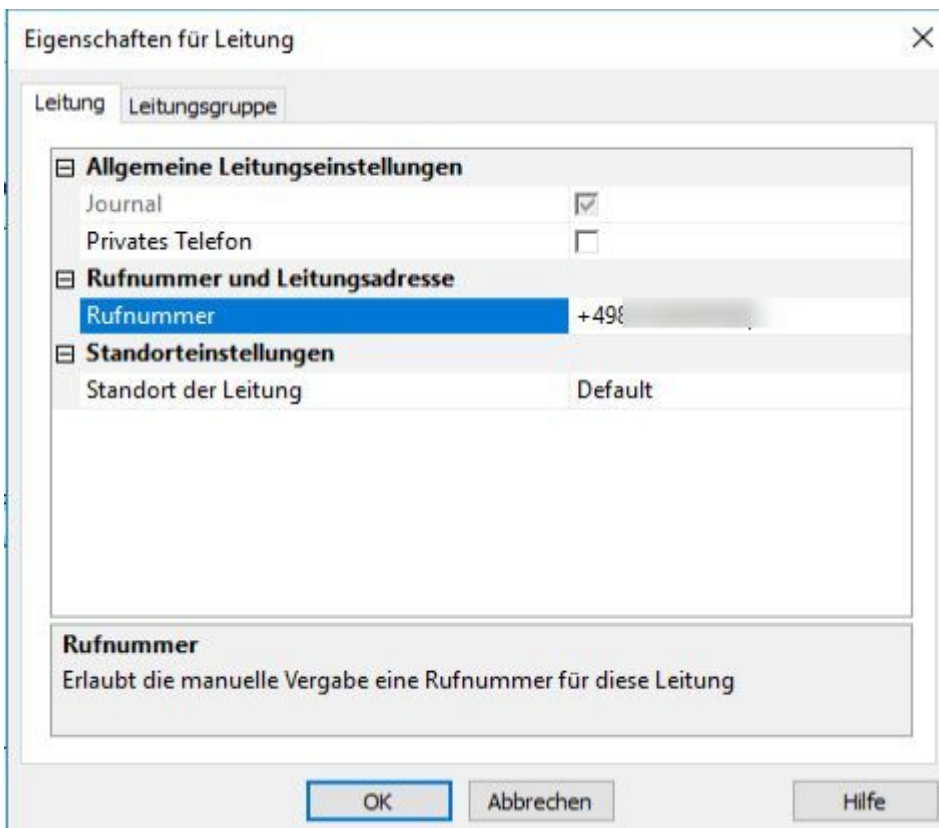


Öffnen Sie jetzt nacheinander die Eigenschaften jeder SIP-Leitung



Tragen Sie bei jeder SIP-Leitung die vollständige Rufnummer im Format: +49123456253 ein und bestätigen Sie mit OK.

Wenn alle Rufnummern eingetragen sind übernehmen Sie im UCServer Admin die Einstellung.



3. Links / Quellen / Referenzen

3.1 estos

- Funktionsübersicht:
https://www.estos.de/fileadmin/Download/Dokumente/Technical_Documentation/TAPI-SIP_Windows-Client_PCE6_Reventix.pdf
- Anschalt-Hinweis für reventix virtuelle Telefonanlage (Cloud PBX):
https://www.estos.de/fileadmin/Download/Dokumente/Technical_Documentation/PCE6_Softphone_PBX-UCServer_Reventix_de.pdf
- ProCall 6 Enterprise SR4: <https://www.estos.de/procall-6-enterprise-sr4>
- Homepage: <https://www.estos.de/>

3.2 reventix

- Homepage der reventix GmbH: <https://www.reventix.de>
- Kundenportal der reventix GmbH: <https://login.sipbase.de>

Von:
<https://reventix.de/wiki/> - **reventix Wiki**

Link:
<https://reventix.de/wiki/konfigurationshilfen:estos:procall-enterprise-mit-reventix>

Letzte Aktualisierung: **2021/02/02 17:01**

